

Au Arias

Agua

Fantasia para gran orquesta

Como un afluente de agua constante y en permanente cambio, "Agua" se presenta como una pieza inspirada en los diferentes comportamientos del agua en una cascada. El hombre, desde la orilla puede observar como pequeñas tendencias de corrientadas van de un lado a otro; aunque lo que desde arriba no puede contemplar, son las corrientadas que van de un lado a otro, sin lógica, debajo de la superficie del agua

"Agua" fue imaginada durante mis incontables tardes de sosiego en Claromecó -Prov. Buenos Aires-, donde los afluentes de los Tres Arroyos se confunden en uno solo.

Duración aprox. 11 min.

Instrumentación

3 Flautas (3ra. dobla flautín)

3 oboes (3ro. dobla corno inglés)

3 clarinetes (3ro. dobla clarinete bajo)

3 fagotes (3ro. dobla contrafagot)

4 cornos

3 trompetas en Sib

3 trombones (3ro trombón bajo)

Tuba

Timbales

4 percussionistas (Gran caja, redoblante, triángulo, cortina -wind chimes-, tam-tam, platillos de entrechoque, plato suspendido, marimba, glockspiel, vibráfono)

2 arpas

Celesta

Cuerdas

INDICACIONES GENERALES

* La partitura está escrita en nota real. Es decir, todos los instrumentos suenan como están escritos a excepción de los instrumentos que transponen octavas superiores e inferiores. Eventualmente las particellas se ofrecen con la transposición ordinaria

* Se ofrecen diversos metrónomos que por el director pueden ser considerados relativos de acuerdo a la orquesta y a la sala. De cualquier manera siempre se debe perseguir la idea de permanente continuidad del discurso musical, evocando de esa manera el afluente de agua en una cascada. Las relaciones de los diversos tempos deben ser respetadas siempre.

* En los tiempos **Libero**, el director no se debe perseguir la idea de pulso, sino de construir diversas texturas con los eventos musicales que van sucediendo.

* Los **Glissandos** deben ser interpretados siempre lo mas suave posible sin acentuar en absoluto la nota de llegada. También deben iniciarse apenas se ataca la nota, sin sostener la nota de inicio. La duración del glissando estará determinada por los valores rítmicos notados.



* Los glissandos en las flautas nunca son mayores a un tono y deben ser ejecutados moviendo la embocadura y nunca mediante el cambio de digitación a la nota de llegada

* Las resonancias que pueden ofrecer todos los instrumentos son fundamentales para la obra y deben ser resaltados en la interpretación siempre. Es el factor de ruido necesario para evocar la naturaleza del agua. La resonancia se indica siempre por escrito o con una ligadura. Diversos instrumentos como la percusión, arpa, pizzicato en las cuerdas, entre otros; son los que ofrecen esta posibilidad.



* SV. Senza vibrato

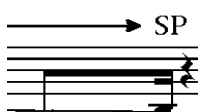
* (cuerdas)

SP= Sul Ponticello –Se espera un sonido con muchos armónicos y casi de altura indeterminada-

ST= Sul Tasto

N= Posición Natural. Solo se usa en casos para anular SP y ST.

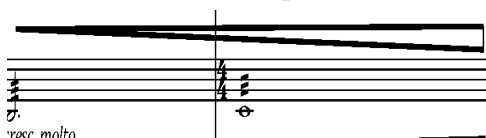
Las flechas representan un pasaje gradual entre un tipo de ejecución y otro. Cuando esto ocurre, cada instrumentista lo hará independientemente del resto de la fila.



Cuando el pasaje nada indica, la posición del arco es natural.

* Todos los trinos son al semitono superior (salvo cuando sea aclarada otra cosa). Tanto los trinos como los tremolos deben ser interpretados lo mas rápido y denso posibles.

* Ir aumentando la presión del arco gradualmente hasta lograr puro ruido (Skracht)



* Percusión: la elección de las baquetas es libre aunque deben ser elegidas de acuerdo a la naturaleza de la textura y buscando la mayor resonancia posible. La disposición del set también es a discreción de los interpretes.

Gran caja: Aflojar mucho el parche de modo de lograr un sonido muy grave, con gran cantidad de armónicos y mucha resonancia.

* Estos pasajes deben interpretarse como si fueran los rebotes de una pelota al suelo. Es decir, la distancia entre el segundo ataque y el tercero es mas corta que el tercer ataque y el cuarto. La cantidad de repeticiones de los eventos son libres y deben seguir la naturaleza de la textura.



* Los glissandos circulares en las arpas deben ser interpretados por todo el registro y con ambas manos. La velocidad debe ser escogida de acuerdo a la naturaleza de la textura. La posición de los pedales solo se especifica cuando hay glissandos

Agua

Fantasia para Gran Orquesta

Au Arias

Allegro molto $\text{♩} = 130-140$ Como una cascada algo turbulenta

The score is divided into two systems. The first system includes:

- Flautas I-II: *f*
- Flauta III (Flautín): *f*
- Oboe I: *f*
- Oboe II: *f*
- Corno Inglés (Oboe III): *f*
- Clarinetes en Sib I-II: *mf*
- Clarinete en Sib III (Clarinete bajo en Sib): *mf*
- Fagotes I-II: *mf*
- Fagot III (Contrafagot): *mf*
- Cornos I-III: *poco sfz*, *sord.*
- Cornos II-IV: *poco sfz*, *sord.*
- Trompetas en Sib I-III: *poco sfz*, *sord.*
- Trombón I-III: *poco sfz*, *sord.*
- Tuba: *poco sfz*, *sord.*
- Timbales: *poco sfz*, *sord.*
- Percusión I: *gliss.*, *mf*
- Percusión II: *mf*
- Percusión III: *f*
- Percusión IV: *mf*
- Arpa I: *f*
- Arpa II: *f*, *gliss.*
- Celesta: *leggto*, *f*

The second system includes:

- Violines I: *f*, *ST Trémolo de armónicos. Loco*
- Violines I: *f*, *ST Trémolo de armónicos. Loco*
- Violines II: *f*, *ST Trémolo de armónicos. Loco*
- Violines II: *f*, *ST Trémolo de armónicos. Loco*
- Violas: *f*
- Violoncellos: *f*
- Contrabajos: *f*

Additional performance instructions include: *Platillo susp. raspando el borde*, *Látigo*, *Vibráfono*, *Marimba*, *Glockenspiel*, *legato*, *p sempre*, and *Dejar vibrando gliss. mano izq.*

8

Fl. I-II *f* *molto* *gliss.*

Fltn.

Ob. I *p* *f* *molto*

Ob. II *p* *f* *molto*

Cor. Ing. *p* *f* *molto*

Clar. I-II *mf* *p* *f* *molto*

Clar. III *mf* *f*

Fag. I-II *f*

Cfag. *f*

Cor. I-III. *p* *sfz* *molto*

Cor. II-IV *p* *sfz* *molto*

Tpt. I *mf* *sord.* *sfz* *molto*

Tpt. II *mf* *sord.* *sfz* *molto*

Trbn. I-III *mf* *sord.* *sfz* *molto*

Tba. *mf* *sord.* *sfz* *molto*

Timb.

Perc. I *sfz* *gliss.* *Platillo susp. raspando el borde* *Dejar vibrando*

Glock. *p* *Tam-tam* *Dejar vibrando*

Vib. *p* *Dejar vibrando*

Mar. *mf* *p* *f* *molto*

Arpa I *p* *sfz* *f*

Arpa II *sfz* *Glissando circular. Ambas manos en direcciones opuestas* *gliss.* *Rápido glissando. Registro agudo* *Rápido gliss.* *gliss.* *Dejar vibrando*

Cel.

Vln. I *p* *molto* *f*

Vln. II *SP* *p* *molto* *f*

Vla. *p* *molto* *f*

Cello. *p* *molto* *f*

Bajo. *f* *gliss.*

Fl. I-II *f* *mp cresc.* a 2

Flautín *mp cresc.*

Ob. *f* *mp cresc.* a 2

Cor. Ing. *mp cresc.*

Clar. I-II *mp cresc.* a 2

Clar. II *mp cresc.*

Fag. *mp cresc.* a 2

Cfag.

Cor. I-III. *mf*

Cor. II-IV *mf*

Tpt. *f* *ff* a 3 unis.

Tbn. *mf*

Tba. *mf*

Timb.

Perc. I Tambor

Perc. II

Vib. *mp cresc.* a 3

Marimba *p cresc. molto*

Arpa I *cresc.* *gliss.* *sfz*

Arpa II *gliss.* *sfz*

Cel. *f* *mp cresc.*

Vln. I *f cresc.* *ff tenuto*
Glissando descendiente con mucho vibrato *gliss.*

Vln. II *f cresc.* *ff tenuto*

Vla. *f cresc.* *ff tenuto*

Cello *f cresc.* *ff tenuto*

Bajo. *cresc.* *ff tenuto*

56

Fl. I

Fl. II

Flautín

Ob. I

Ob. II

Clar. I-III

Clar. II

Fag.

Cfag.

Cor. I-III

Cor. II-IV

Tpt.

Tbn.

Tba.

Timb.

Perc. I

Glock.

Marimba

Arpa I

Arpa II

Cel.

Vln. I

Vln. II

Vla.

Cello

Bajo.

mf

f

legato

f

div.

Gran caja

63 **Calando** **Maestoso e poco meno mosso**

Fl. I
Fl. II
Ob. I
Ob. II
Clar. I-III
Clar. II
Fag.
Cfag.

Cor. I-III
Cor. II-IV
Tpt.
Tbn.
Tba.

Timb.
Perc. I
Perc. II
Perc. III
Marimba

Arpa I
Arpa II
Cel.

Calando **Maestoso e poco meno mosso**

Vln. I
Vln. II
Vla.
Cello
Bajo.

79

This page of a musical score, numbered 79, contains staves for various instruments. The woodwind section (Flute, Oboe, Clarinet, Bassoon, Contrabassoon) and string section (Violin I, Violin II, Viola, Cello, Bass) are active throughout the page. The brass section (Trumpet, Trombone, Tuba) has a prominent part starting at measure 79, marked with a forte (*ff*) dynamic. The percussion section (Timpani, Percussion I, II, III) and keyboard section (Arpa I, Arpa II, Celesta) are currently silent. The score is written in a standard musical notation with treble and bass clefs, and includes various musical symbols such as notes, rests, and dynamics.

Fl.
Fl.
Ob.
Cor. Ing.
Clar.
Clar.
Fag.
Cfag.
Cor. I-III.
Cor. II-IV.
Tpt.
Tbn.
Tba.
Timb.
Perc. I
Perc. II
Perc. III
Arpa I
Arpa II
Cel.
Vln. I
Vln. II
Vla.
Cello
Bajo.

93

Fl. I-II

Flautín

Ob.

Cor. Ing.

Clar.

Fag.

Cfag.

Cor. I-III.

Cor. II-IV

Tpt.

Tbn.

Tba.

Timb.

Perc. I

Perc. II

Perc. III

Arpa I

Arpa II

Cel.

Vln. I

Vln. II

Vla.

Cello

Bajo.

f

ff

mp

mf

f

118

Fl. I *gliss.*

Fl. *ff*

Flautín *ff*

Ob. I *ff*

Ob. II *ff*

Ob. III *ff*

Cl. I *ff*

Cl. II *ff*

Fag. *f cresc.*

Cfag. *f cresc.*

Cor. I-III. *ff*

Cor. II-IV *ff*

Tpt. *ff*

Tbn. *f cresc.*

Tba. *f cresc.*

Timb. *gliss.*

Perc. I Gran caja *p e molto cresc.*

Perc. II Tam-tam *p e molto cresc.*

Glock. *ff*

Marimba *ff*

Arpa

Cel.

Vln. solo *f* *gliss.*

Vln. I *Jeté sfz* *gliss.* *cresc. molto*

Vln. II *Jeté sfz* *cresc. molto* *div.*

Vla. *cresc. molto*

Cello *cresc. molto*

Bajo. *cresc. molto*

This page of a musical score, numbered 17, covers measures 131 to 140. The score is arranged in a standard orchestral format with multiple staves for each instrument family. The instruments listed on the left are: Fl. (Flute), Flautín. (Piccolo), Ob. (Oboe), Cor. Ing. (English Horn), Clar. (Clarinets), Cl. bajo (Bass Clarinet), Fag. I-II (Bassoons), Fag. III (Bassoon), Cor. I-III (Cori), Cor. II-IV (Cori), Tpt. (Trumpets), Tbn. (Trombones), Tba. (Tuba), Timb. (Timpani), Perc. I (Percussion), Vib. (Vibraphone), Glock. (Glockenspiel), Marimba (Marimba), Arpa I (Harp), Arpa II (Harp), Cel. (Cello), Vln. I (Violins), Vln. II (Violins), Vla. (Violas), Cello (Cello), and Bajo. (Bass). The score includes various musical notations such as dynamics (pp possible, p, mf, sfz, mp, dim.), articulation (pizzicato), and performance instructions (Solo, div.). The key signature is one sharp (F#) and the time signature is 2/4. The music features a mix of melodic lines and rhythmic patterns, with some instruments playing sustained notes and others playing rhythmic figures.

Fl. 1-2
Ob.
Cor. Ing.
Cl. I-II
Cl. III
Fag. I-II
Fag. III

Cor. I-III
Cor. II-IV
Tpt.
Tbn.
Tba.

Timb.
Perc. I
Glock.
Vib.
Marimba

Arpa I
Arpa II
Cel.

Vln. I
Vln. I
Vln. II
Vla.
Cello
Bajo.

FL. *f* *gliss.* *3*

Ob. *f* *gliss.* *3*

Ob. *f* *gliss.* *3*

Cor. Ing. *f* *gliss.* *3*

Clar. *f* *gliss.* *3*

Clar. *f* *gliss.* *3*

Fag. *f* *gliss.* *3*

Cfag. *f* *gliss.* *3*

Cor. I-III. *p* *ff* *fff*

Cor. II-IV *p* *ff* *fff*

Tpt. *sfz* *ff* *fff*

Tbn. *sfz* *p* *ff* *fff*

Tba. *ff* *fff*

Timb.

Perc. I *pp* Plat. susp. C/ arco

Glock.

Vib. Solo. Motor OFF *poco f* *Red.* *3*

Arpa I *sfz* *gliss.* *3*

Arpa II *sfz* *f* *mp* *sfz* *8va* *3*

Cel. *mp* *3*

Vln. I *sfz* *gliss.* *più* *p* *mp* *p*

Vln. I *sfz* *gliss.* *più* *p* *mp* *p*

Vln. II *sfz* *gliss.* *più* *sf* *p* *mp* *p*

Vla. *sfz* *gliss.* *più* *sf* *p* *mp* *p*

Cello *f tenuto* *sf* *p* *p*

Bajo. *f tenuto* *sf* *p* *p*

Meno mov.

154

Fl. *p*

Ob. *p* *pp*

Cor. Ing. *p*

Clar. I *p*

Clar. II *p*

Fag. *p*

Fag. III *p*

Cor. I-III

Cor. II-IV

Tpt.

Tbn.

Tba.

Timb.

Perc. I

Vib. *p*

Arpa I *p*

Arpa II

Cel.

Tranquillo. Tempo independiente de la orquesta.
Repetir dos veces

Tranquillo. Tempo independiente de la orquesta.
Repetir dos veces

Meno mov.

Vln. I *p* *pp*

Vln. I *p* *pp*

Vln. II *p* *pp*

Vln. II *p* *pp*

Vla. *pp*

Cello

Bajo

rit. tranquilo

Tranquillo. Tempo independiente de la orquesta.

161

Fl. I *p* *mp*

Fl. II *p* *mp*

Fl. III *mp*

Ob. *p*

Clar. I *ppp* *mp*

Clar. II *ppp* *mp*

Cl. bajo *ppp* *mp*

Fag. *mp*

Fag. III *mp*

Cor. I-III *pp* I-II

Cor. II-IV

Tpt.

Tbn.

Tba.

Timb.

Perc. I

Glock.

Vib.

Arpa I

Arpa II *pp cresc.* *gliss.* *mp* *gliss.* *gliss.* *gliss.*

Cel.

rit. tranquilo

Vln. I

Vln. I

Vln. II

Vln. II

Vla.

Cello

Bajo

174

Fl. I

Fl. II

Ob. I

Ob. II

Cor. Ing.

Clar. I

Clar. II

Fag. I

Fag. II

Fag. III

Cor. I-III

Cor. II-IV

Tpt.

Tbn.

Tba.

Timb.

Perc. I

Glock.

Vib.

Glock.

Arpa I

Arpa II

Cel.

Vln. I

Vln. I

Vln. II

Vla.

Cello I

Cello II

Bajo.

pp

p

pp cresc.

pp cresc.

pp

più

molto

gliss.

pp cresc.

I solo. espress.

f

legato.

Div.

pp

Div.

pp

pp

pizz.

pp cresc.

pizz.

pp cresc.

△ triángulo

p

This page contains the musical score for measures 178 through 181. The instruments and parts are as follows:

- Fl. I:** Flute I, measures 178-181. Measure 181 features a sixteenth-note run with first and sixteenth fingerings indicated.
- Fl. II:** Flute II, measures 178-181. Measure 181 features a long note with a *Flz.* (flautissimo) marking.
- Ob. II:** Oboe II, measures 178-181. Measure 181 features a long note.
- Cor. Ing.:** English Horn, measures 178-181. Measure 181 features a long note.
- Clar. I:** Clarinet I, measures 178-181. Measure 181 features a long note.
- Cl. bajo:** Clarinet Bass, measures 178-181. Measure 181 features a long note.
- Fag. I:** Bassoon I, measures 178-181. Measure 181 features a long note.
- Fag. III:** Bassoon III, measures 178-181. Measure 181 features a long note.
- Fag. IIII:** Bassoon IV, measures 178-181. Measure 181 features a long note.
- Cor. I-III:** Horns I-III, measures 178-181. Measure 181 features a long note.
- Cor. II-IV:** Horns II-IV, measures 178-181. Measure 181 features a long note.
- Tpt.:** Trumpet, measures 178-181. Measure 181 features a long note with the instruction *Senza sord.* (without mutes).
- Tpt. II:** Trumpet II, measures 178-181. Measure 181 features a long note with the instruction *Senza sord.*
- Tbn.:** Trombone, measures 178-181. Measure 181 features a long note.
- Tba.:** Tuba, measures 178-181. Measure 181 features a long note.
- Timb.:** Timpani, measures 178-181. Measure 181 features a long note.
- Perc. I:** Percussion I, measures 178-181. Measure 181 features a long note.
- Glock.:** Glockenspiel, measures 178-181. Measure 181 features a long note.
- Vib.:** Vibraphone, measures 178-181. Measure 181 features a long note.
- Arpa I:** Harp I, measures 178-181. Measure 181 features a long note.
- Arpa II:** Harp II, measures 178-181. Measure 181 features a long note.
- Cel.:** Celesta, measures 178-181. Measure 181 features a long note.
- Vln. solo:** Violin solo, measures 178-181. Measure 181 features a long note.
- Vln. I:** Violin I, measures 178-181. Measure 181 features a long note with the instruction *Div.* (divisi).
- Vln. II:** Violin II, measures 178-181. Measure 181 features a long note with the instruction *Div.*
- Vla.:** Viola, measures 178-181. Measure 181 features a long note with the instruction *Div.*
- Cello:** Cello, measures 178-181. Measure 181 features a long note with the instruction *legato*.
- Bajo:** Bass, measures 178-181. Measure 181 features a long note with the instruction *legato*.

182

Fl. (Flute)

Ob. (Oboe)

Cor. Ing. (Cor Anglais)

Clar. (Clarinet)

Cl. bajo (Clarinet Basso)

Fag. (Bassoon)

Cor. I-III. (Cor I-III)

Cor. II-IV. (Cor II-IV)

Tpt. (Trumpet)

Tbn. (Tuba)

Tba. (Tuba)

Timb. (Timpani)

Perc. I (Percussion I)

Glock. (Glockenspiel)

Vib. (Vibraphone)

Marimba

Arpa I (Arpa I)

Arpa II (Arpa II)

Cel. (Celesta)

Vln. solo (Violin solo)

Vln. I (Violin I)

Vln. II (Violin II)

Vla. (Viola)

Cello (Cello)

Bajo. (Bass)

legato

p

f

p

f

espress.

fp

Tutti (1ros atriles)

This page of a musical score contains measures 184 through 187. The instruments listed on the left are Fl. I, Fl. II, Ob. I, Ob. II, Clar. I, Clar. II, Fag., Fag., Cor. I-III, Cor. II-IV, Tpt., Tbn., Tba., Timb., Perc. I, Glock., Vib., Marimba, Arpa I, Arpa II, Cel., Vln. I, Vln. I, Vln. II, Vla., Cello, and Bajo. The score is written in 2/4 time. Measures 184 and 185 show woodwinds and strings with various dynamics and articulations. Measures 186 and 187 feature sustained notes in the woodwinds and strings, with a prominent *p* dynamic marking in the first two measures of the final two measures. The string parts include sixteenth-note patterns in the first two measures of the final two measures, with dynamics ranging from *p* to *sfz*.

rit.

197

Fl. I

Fl. II

Ob. I

Cor. Ing.

Clar. I

Cl. bajo

Fag. I

Fag. II

Detailed description: This section of the score covers measures 197 to 202. It includes parts for Flute I and II, Oboe I, Cor Anglais, Clarinet I, Bass Clarinet, Bassoon I and II, and strings. The woodwinds have various dynamics and articulations. The Cor Anglais has a 'solo espress.' marking. The strings are mostly silent in this section.

Cor. I-III

Cor. II-IV

Tpt.

Tbn.

Tba.

Detailed description: This section contains the parts for the brass instruments: Cor I-III, Cor II-IV, Trumpet, Trombone, and Tuba. All parts are silent throughout the measures shown.

Timb.

Perc. I

Glock.

Vib.

Detailed description: This section contains the parts for the percussion instruments: Timpani, Percussion I, Glockenspiel, and Vibraphone. All parts are silent throughout the measures shown.

Arpa I

Arpa II

Cel.

Detailed description: This section contains the parts for the harp and celeste. Arpa I has musical notation with dynamics like 'mf' and 'cresc.'. Arpa II and the Celeste are silent.

rit.

Vln. I

Vln. II

Vla.

Cello

Bajo.

Detailed description: This section contains the parts for the string instruments: Violin I and II, Viola, Cello, and Double Bass. The strings play sustained notes with various dynamics and articulations. The Double Bass part includes an 'arco' marking.

Cediendo al fine

como un eco

208

Fl. I-III
Ob.
Cor. Ing.
Clar.
Cl. bajo
Fag.
Fag.

Cor. I-III.
Cor. II-IV
Tpt.
Tbn.
Tba.

Timb.
Perc. I
Glock.
Vib.

Arpa I

Arpa II

Cel.

Cediendo al fine

Vln. I
Vln. II
Vla.
Cello
Bajo.